

Instrukcja konfiguracji  
programu Poczta usługi  
Windows Live do  
współpracy z serwerami  
hostingowymi  
obsługiwanymi przez Ideo



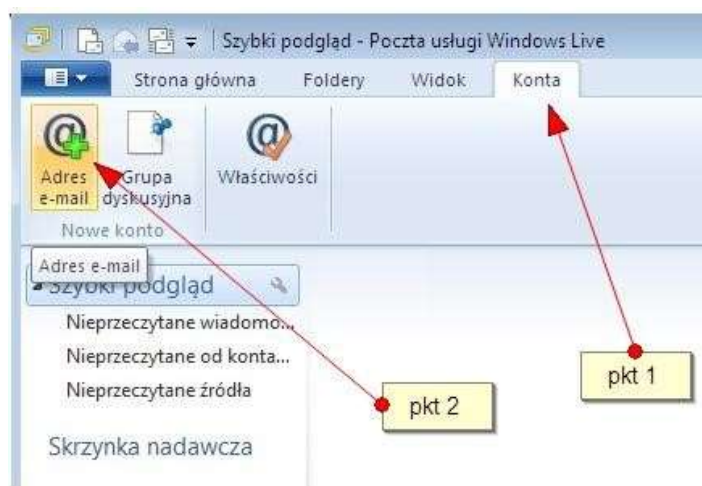
Windows Live™

## Spis treści

1. Uruchomienie programu.....	3
2. Konfiguracja użytkownika .....	3
3. Konfiguracja serwera .....	4
4. Podsumowanie.....	6

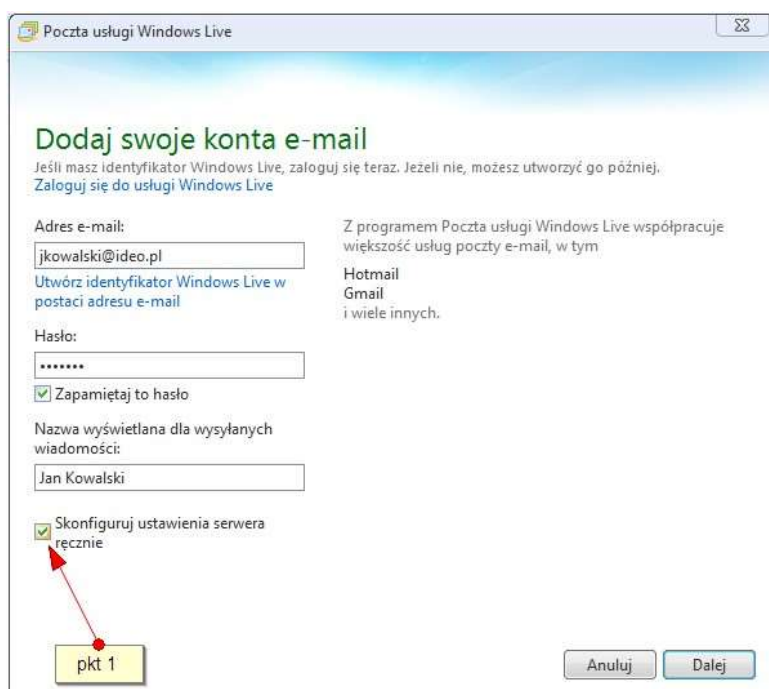
## 1. Uruchomienie programu

- Uruchom program **Poczta usługi Windows Live**.
- Aby dodać konto użytkownika należy kliknąć zakładkę **Konta** (pkt 1) z menu górnego, a następnie kliknąć (pkt 2) **Adres e-mail**.



## 2. Konfiguracja użytkownika

- W oknie konfiguracja konta e-mail należy wpisać imię i nazwisko, następnie adres e-mail oraz hasło, należy zaznaczyć opcję **Skonfiguruj ustawienia serwera ręcznie** (pkt 1) i kliknąć **Dalej**.



### 3. Konfiguracja serwera

- Konfiguracja serwera pocztowego oraz wybór sposobu odbioru wiadomości.

#### Który protokół wybrać? Krótka charakterystyka i różnice:

✚ **Protokół IMAP** jest polecany osobom, które chcą mieć dostęp do poczty elektronicznej z dowolnego komputera podłączonego do sieci Internet. Cała poczta do momentu usunięcia przechowywana jest na serwerze pocztowym. Dodatkowym atutem protokołu IMAP jest początkowo niskie zapotrzebowanie na łącze podczas przeglądania tytułów wiadomości, na urządzenie lokalne pobierane są tylko wiadomości wybrane przez użytkownika, co sprawia, że protokół IMAP jest stosowany w urządzeniach przenośnych (telefony, palmtopy) podłączanych do sieci Internet przez sieć komórkową lub publiczną sieć Wi-Fi.

✚ **Protokół POP3** jest polecany osobom, które korzystają z poczty na jednym urządzeniu. Odebrana poczta jest dostępna cały czas bez potrzeby połączenia z Internetem. Z racji dużego zapotrzebowania na przepustowość łącza (pobiera wszystkie wiadomości) zaleca się stosowanie protokołu POP3 na urządzeniach stacjonarnych - komputerze lub laptopie podłączonym do sieci w pracy lub domu. Nie zaleca się korzystać z poczty przy użyciu protokołu POP3 będąc podłączonym do sieci Internet przez sieć operatora komórkowego lub publicznie dostępną sieć Wi-Fi.

- Aby wybrać typ konta **IMAP** należy kliknąć na **Typ serwera** i z rozwiniętej listy (**pkt 1**) wybrać **IMAP**. Należy również w dwóch miejscach zaznaczyć **Wymaga bezpiecznego połączenia (SSL)**. Ustawienia konta z połączeniem szyfrowanym są pokazane **na poniższym rysunku**:

Konfigurowanie ustawień serwera

Jeśli nie znasz ustawień swojego serwera poczty e-mail, skontaktuj się z usługodawcą lub administratorem sieci.

Informacje o serwerze poczty przychodzącej	Informacje o serwerze poczty wychodzącej
Typ serwera: IMAP	Adres serwera: poczta.ideo.pl      Port: 465
Adres serwera: poczta.ideo.pl      Port: 993	<input checked="" type="checkbox"/> Wymaga bezpiecznego połączenia (SSL)
<input checked="" type="checkbox"/> Wymaga bezpiecznego połączenia (SSL)	<input type="checkbox"/> Wymaga uwierzytelniania
Uwierzytelnij za pomocą: Wyczyść tekst	
Nazwa użytkownika logowania: jkowalski@ideo.pl	

Anuluj    Wstecz    Dalej

- Ustawienia konta z połączeniem nieszyfrowanym są pokazane **na poniższym rysunku**. Należy w dwóch miejscach odznaczyć **Wymaga bezpiecznego połączenia (SSL)**.

- Aby wybrać typ konta **POP3** należy kliknąć na **Typ serwera** i z rozwiniętej listy (**pkt 1**) wybrać **POP3**. Również w dwóch miejscach trzeba zaznaczyć **Wymaga bezpiecznego połączenia (SSL)**. Ustawienia konta z połączeniem szyfrowanym są pokazane na poniższym rysunku:

- Ustawienia konta z połączeniem nieszyfrowanym są pokazane na poniższym rysunku. Należy w dwóch miejscach odznaczyć **Wymaga bezpiecznego połączenia (SSL)**.

Poczta usługi Windows Live

## Konfigurowanie ustawień serwera

Jeśli nie znasz ustawień swojego serwera poczty e-mail, skontaktuj się z usługodawcą lub administratorem sieci.

Informacje o serwerze poczty przychodzącej

Typ serwera:  
POP

Adres serwera: poczta.ideo.pl Port: 110

Wymaga bezpiecznego połączenia (SSL)

Uwierzytelnij za pomocą:  
Wyczyść tekst

Nazwa użytkownika logowania:  
jkowalski@ideo.pl

Informacje o serwerze poczty wychodzącej

Adres serwera: poczta.ideo.pl Port: 587

Wymaga bezpiecznego połączenia (SSL)  
 Wymaga uwierzytelniania

Anuluj Wstecz Dalej

- Następnie po wybraniu któregoś z dwóch typów konta kliknąć **Dalej**.

## 4. Podsumowanie

Po wykonaniu powyższych czynności program pocztowy usługi Windows Live będzie prawidłowo skonfigurowany do współpracy z kontem na serwerach hostingowych obsługiwanych przez Ideo.